

# HERAULT Jean-Louis

Né le 18 juillet 1895 à Crosne  
Célibataire - plombier-couvreur

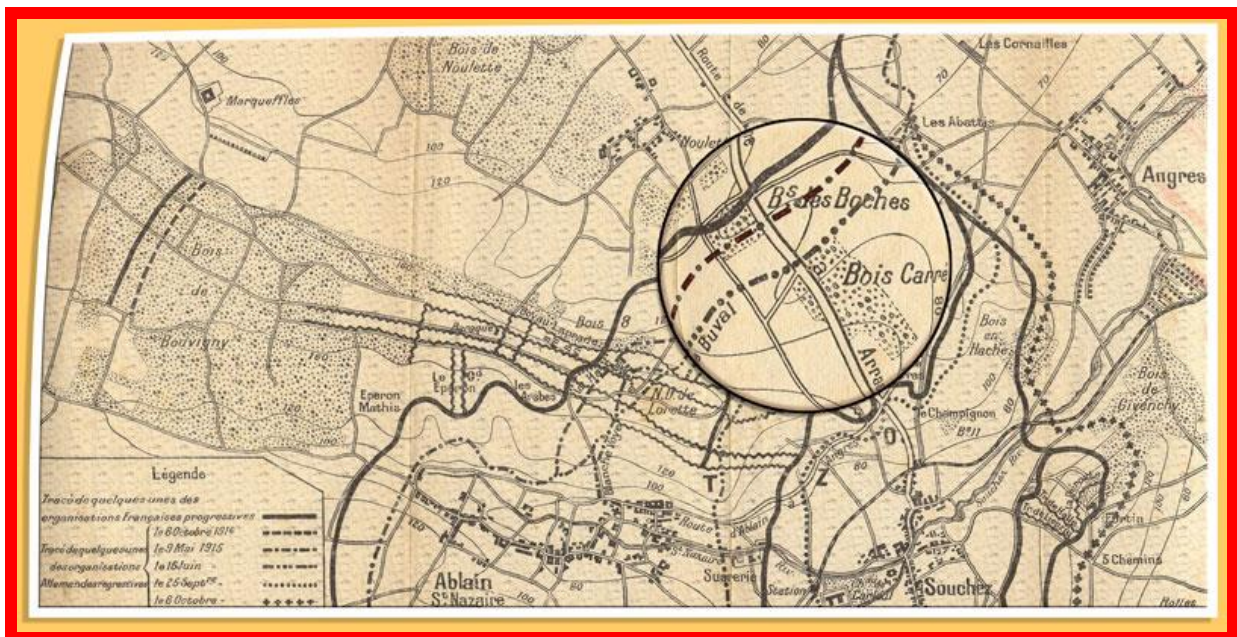
Caporal au 10<sup>e</sup> bataillon de chasseurs à pied - 4<sup>e</sup> compagnie

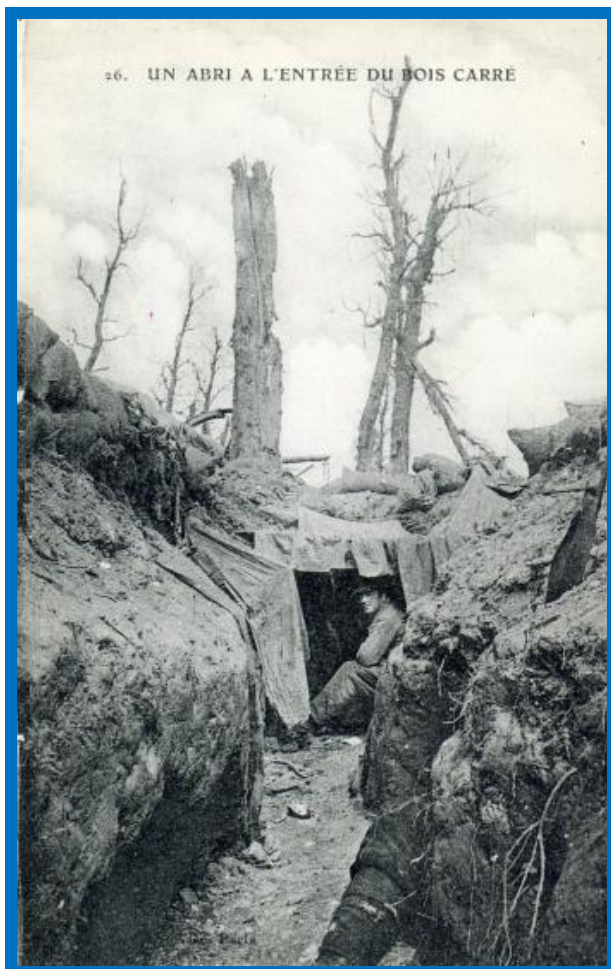
Tué le 26 septembre 1915 au bois Carré à Noulette  
(Pas de Calais)

Enterré dans le cimetière de Crosne.

**Mort pour la France à l'âge de 20 ans .**

Le 10<sup>e</sup> bataillon de chasseurs à pied reprend son ancien secteur le 3 septembre 1915. Il faut préparer le terrain ; tâche obscure, laborieuse, souvent menée en avant des lignes, dans la troublante insécurité de la nuit...





La tranchée des Saules  
aux abords du bois  
Carré

La grande offensive se déclenche le 25 septembre (deuxième offensive de l'Artois), tant en Artois qu'en Champagne.

### ***Le 25 septembre 1915***

L'attaque est lancée à 12h45. Le bataillon s'empare du flanquement allemand.

A 15h15, la 3<sup>e</sup> compagnie reçoit l'ordre de prendre à revers la tranchée en équerre, appuyée par la 4<sup>e</sup> compagnie.

La 5<sup>e</sup> compagnie vient remplacer la 4<sup>e</sup> aux abris du Génie.

*Le mouvement échoue.*



Les soldats sont fauchés par des mitrailleuses allemandes placées au début du Bois en Hache.

A 19h50, nous sommes à 10 ou 15 mètres de la tête de la sape dans laquelle on n'a pas pu pénétrer. Le terrain est d'ailleurs un chaos de trous d'obus.

Sur tout le reste du front, nous sommes à la base de départ.

Le 10<sup>e</sup> BCP a fourni 5 assauts successifs. La deuxième compagnie enlève le fortin d'Angres, mais les autres unités sont décimées par le feu de l'ennemi.

Les pertes sont importantes :

- la 1<sup>ere</sup> compagnie est quasiment détruite,
- la 3<sup>e</sup> compagnie a perdu 1/3 de son effectif,
- les 3 autres sont très éprouvées par les bombardements et la mitraille.

*Le lendemain, 26 septembre, à 16h40, les 4<sup>e</sup> et 5<sup>e</sup> compagnies doivent attaquer : l'assaut reste infructueux.*

Les boyaux sont remplis d'eau.

Dans un sol marécageux, par endroits nos fantassins ont de l'eau jusqu'aux genoux. Nos sapeurs jettent des passerelles pliantes, des troncs d'arbres pour faciliter le passage de nos fantassins qui montent à l'assaut ce 26 septembre.

*Les chefs de sections sont mis hors de combat.*

Les soldats montrent une bravoure exceptionnelle pendant quinze heures de suite empêchant l'ennemi de progresser, malgré de violents bombardements à gaz toxiques dans un entourage hallucinant.

*En fin de journée, la situation reste la même que la veille...*

***Après les attaques***

